

Herzlich Willkommen zur KR Fortbildung 18. September 2012



Speerwurf und seine Regeln (193)

1. Wie landet der Speer regelgerecht?
2. Darf der Speer sich in der Luft überschlagen ?
 1. 4m Linie Regelfestigkeit infrage gestellt . . .
1. Speer muss als erstes mit Teilen der Spitze vor der Wicklung den Boden berühren, muss aber nicht stecken!!
Gemessen wird vom ersten Bodenkontakt des Speers genau hinschauen, möglichst weit unten auf Höhe des auftreffenden Speers sein!!
2. Ja, solange er regelgerecht landet
3. 4m Linie dient als Orientierung zur schnelleren Abwicklung nach dem Abwurf,
FALSCH :darf nicht nach hinten überschritten werden bevor der Speer gelandet ist !!
SONDERN:darf überschritten werden und ist damit aus der Sichtweise „gültig“ vom Abwurf her, die Landung des Speers wird abgewartet,dann gibt die Fahne den Versuch gültig oder ungültig

Thema Staffelwechsel

Staffellauf



Welche Staffel-Wettbewerbe gibt es?

- 4 x 50m
- 4 x 75m
- 4 x 100m
- 4 x 400m
- 4 x 200m
- 3 x 800m
- 3 x 1000m
- Sonderstaffeln



Vorbereitung der Wechselrichter

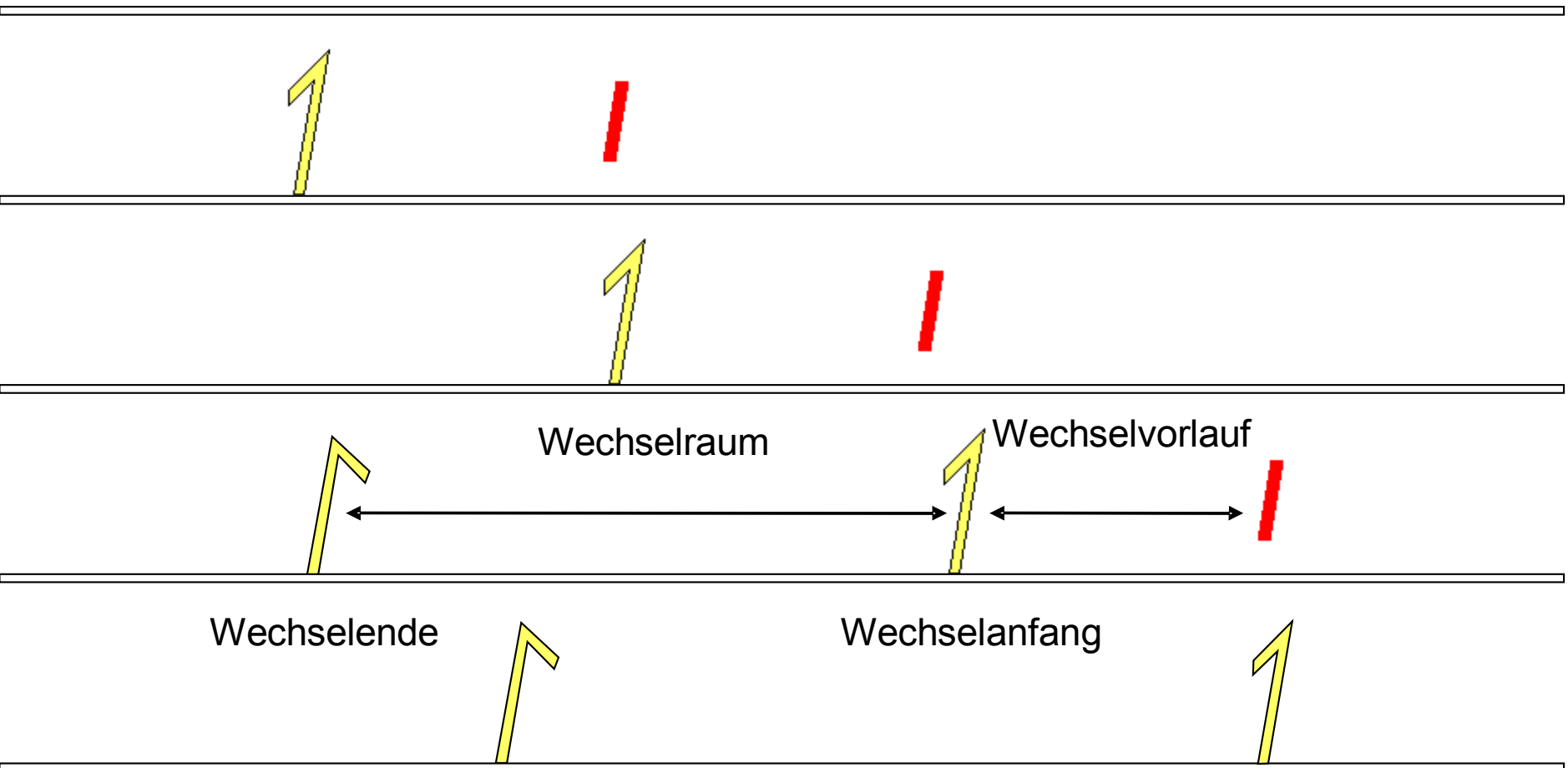
- Lauflisten überprüfen
- Läufer aufstellen bzw Hilfe anbieten
- falls Probleme auftreten **Schiri Bahn** benachrichtigen
- falls das nicht möglich ist, die gelbe Fahne hoch halten
(Fahne weist auf einen Fehler hin!!)
- Wechsel sollen **nicht** durch Sprecher abgefragt werden

Aufgaben eines Wechselrichters

- Beobachtung eines Bahnabschnittes
- Beobachtung der Wechselzonen
- Meldung wie bei Bahnrichtermeldung mit Wechselrichterprotokoll

- R.170
- Es sind die Markierungen zu Erläutern:
 - - Vorlaufmarkierung /Wechselanfang- und ende
 - - Wo darf die Anlaufmarkierung geklebt werden vom Läufer?
 - - Wo darf der Läufer in Warteposition stehen ?
- Der Staffwechsel beginnt mit der ersten Staffberührung des annehmenden Läufers
- und endet mit dem alleinigen Staffbesitz dieses Läufers

Wechselraum

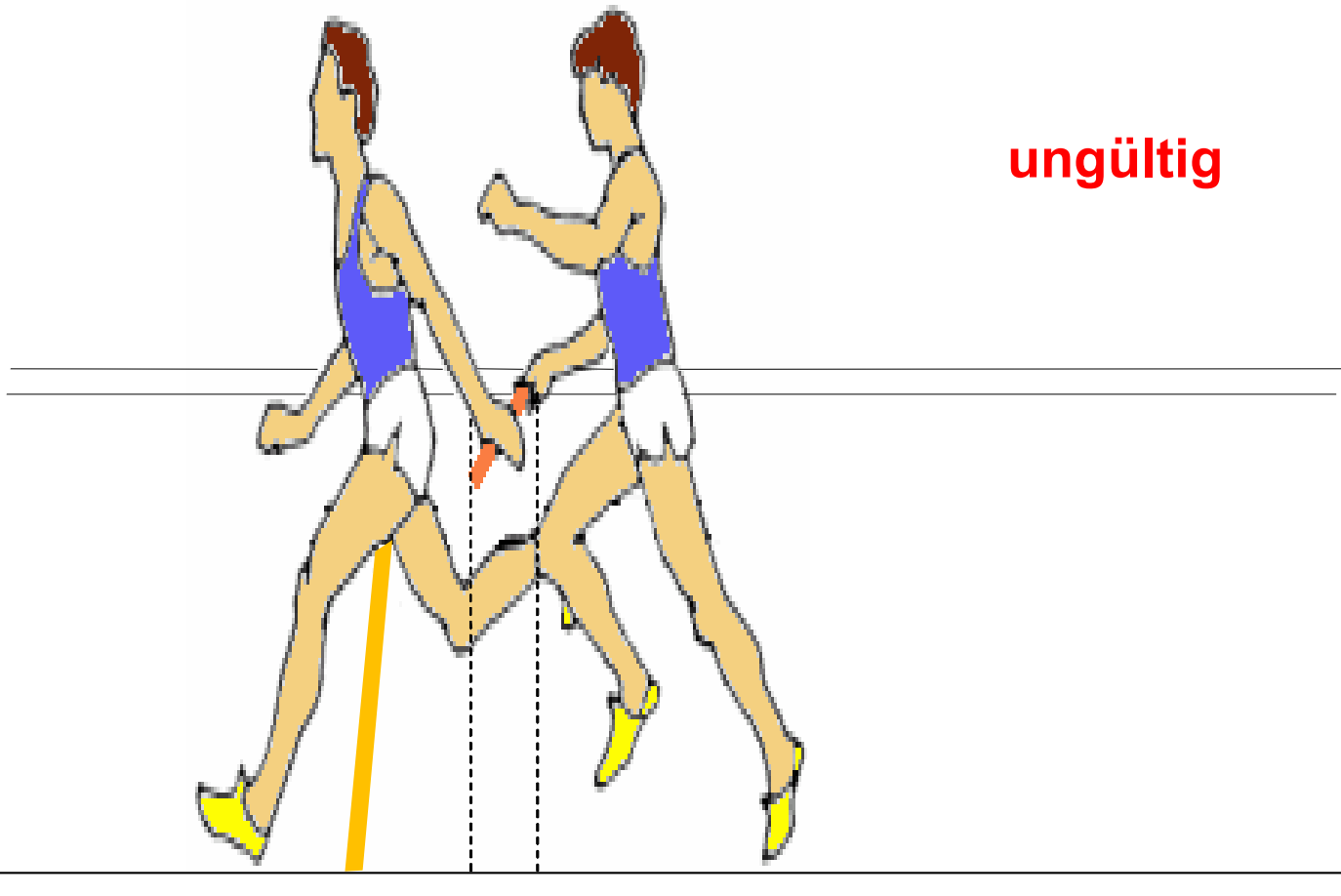


Regelverstöße

- Änderung der Zusammensetzung der Staffel
 - anderer Läufer, andere Reihenfolge
- Anlauf vor der Vorlaufmarke
- Stabübernahme außerhalb des Wechselraumes
 - maßgebend ist die Position des Stabes

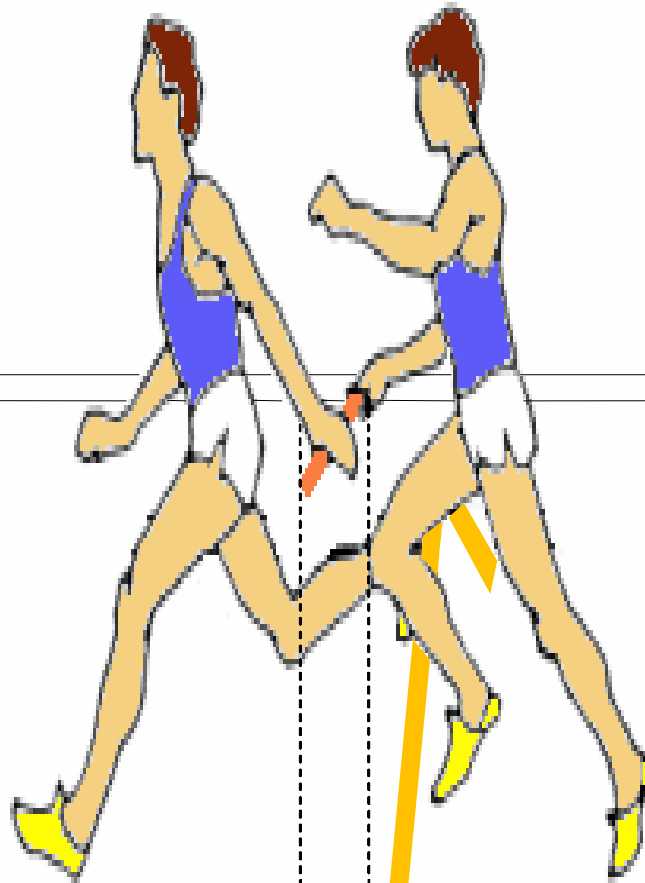
- Stab wird fallen gelassen und von einem anderen Läufer aufgehoben
- Stab wird fallen gelassen und vom selben Läufer aufgenommen, der dabei aber einen Vorteil erzielt (Abkürzen)
- Stab wird nicht während der gesamten Laufstrecke in der Hand gehalten

Wechselanfang



ungültig

Wechselende



ungültig

Schersprung U12

- einbeiniger Absprung
- deutlicher Scheransatz über der Latte
- ein Bein nach dem anderen
- Oberkörper aufrecht
- Landung muss nicht stehend sein

!!!!!! Wichtig !!!!!!

- bespricht die Technik noch einmal vor bzw beim Einspringen
- und zwar mit den Kindern und den Betreuern
- erläutert **freundlich** das „warum“
- beobachtet die Kinder beim Einspringen und weist sie auf kritische Sprünge hin
- sagt ihnen, dass ihr sie 1x verwarnt, wenn es kritisch ist im Wettkampf
- dann wird eine unzulässige Lattenüberquerung als ungültiger Versuch gegeben/gewertet

Rundenzähler

- Ablauf der Handhabung der Zählblätter
usw
- Ist ein persönliches Vorstellen des KRs
beim Läufer nötig?
- Ab welcher Streckenlänge?
- Bei gemischten Wettbewerben?
- Generell?

>>> Diskussion

Olympia London 2012



Beispiele

- Falsche Fahne gehoben, beim Weitsprung
- Verwirrung wegen fraglicher Disqualifikation im 7-Kampf
- Hammerwurf Messungen <>Technik
- „überaltertes“ Kampfrichterteam ???
- Kleidungsstil

- Tödlicher Speerunfall

